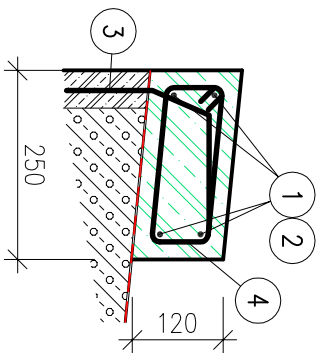


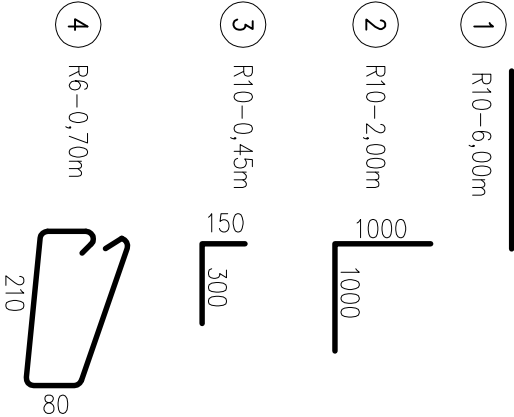
POZNÁMKY:

- PO PROVEDENÍ PLOŠNĚ NATAVENÝCH ASFALTOVÝCH PÁSŮ POJISTNĚ HYDROIZOLACE ZHOTOVIT PO OBVODU STŘEŠNÍ KONSTRUKCE ŽELEZOBETONOVÝ VĚNEC 250x120mm, VRCH VĚNCE VE SPÁDU STŘEŠNÍ ROVINY
- BETON VĚNCE C 20/25 XC1, KRYTÍ VÝZTUŽE 20mm
- PODÉLNÁ VÝZTUŽ 4x R10, PŘÍČNÁ VÝZTUŽ DVOUSTRŽNĚ TŘMÍNKY R6 PO 250mm
- VĚNEC KOTVIT K ŽELEZOBETONOVÉMU ATIKOVÉMU PANELU SVISLOU VÝZTUŽÍ R10 PO 0,5m
- VÝZTUŽ KOTVIT NA CHEMICKOU KOTVU V DÉLCE min.200mm)



VÝKAZ VÝZTUŽE

POL.	Ø	DL.	K.S.	10505	
				ØR6	ØR10
1	R10	6000	30		180,00
2	R10	2000	8		16,00
3	R10	450	82		36,90
4	R6	700	161	112,70	
CELKEM		bm		112,70	232,90
		kg/bm		0,222	0,617
		kg		25,02	143,70
		kg			168,72



PROJEKTANT	VYPRACOVAL	KONTROLOVAL		
INVESTOR: Město Chrudim, Resselovo náměstí 77, 537 16 Chrudim IČO: 00270211			FORMAT	2 A4
MÍSTO STAVBY: MŠ Strojářů 846, Chrudim 537 01			DATUM	2.2022
Snížení energetické náročnosti budovy MŠ Strojářů, Chrudim			ÚČEL	DPS
			MĚŘÍTKO	1:100
			Č.ZAKÁZKY	1395/06/2021
SO 02 – Objekt MŠ – severní pavilon			ZMĚNA č.	
D – Dokumentace objektu			ČÍSLO KOPIE	
D.1.1 – Stavebně architektonická část			ČÁST DOK.	ČÍSLO VÝKRESU
BETONOVÝ VĚNEC ZASTŘEŠENÍ 1.np			02-D.1.1	136